

# المخارج الرئيسية للحروف العربية

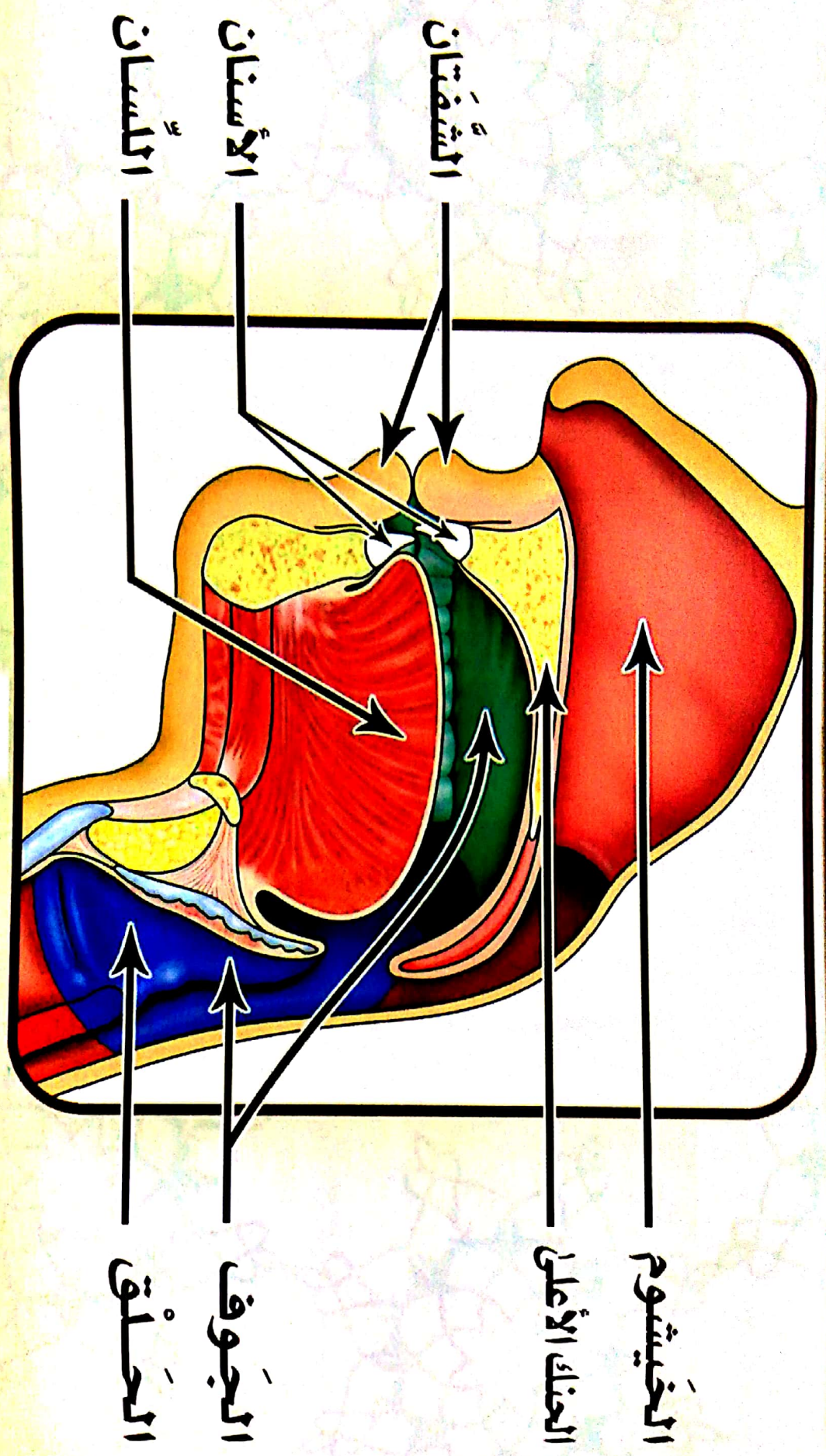
• الجوف ( خلاء الحلق والضم ) .

• الحلق .

• الفم ( الحنك الأعلى ، اللسان ، الأسنان ، الشفتان ) .

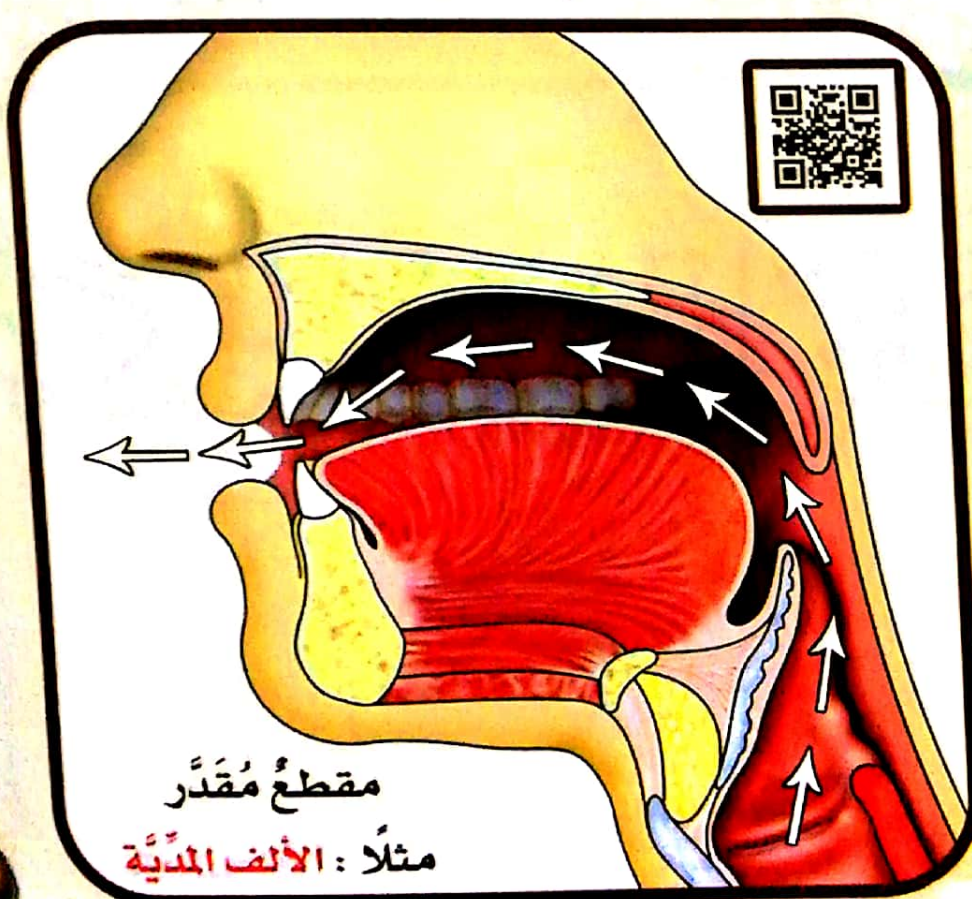
• الخيشوم .

# الحنك الأعلى والحنك السفلي

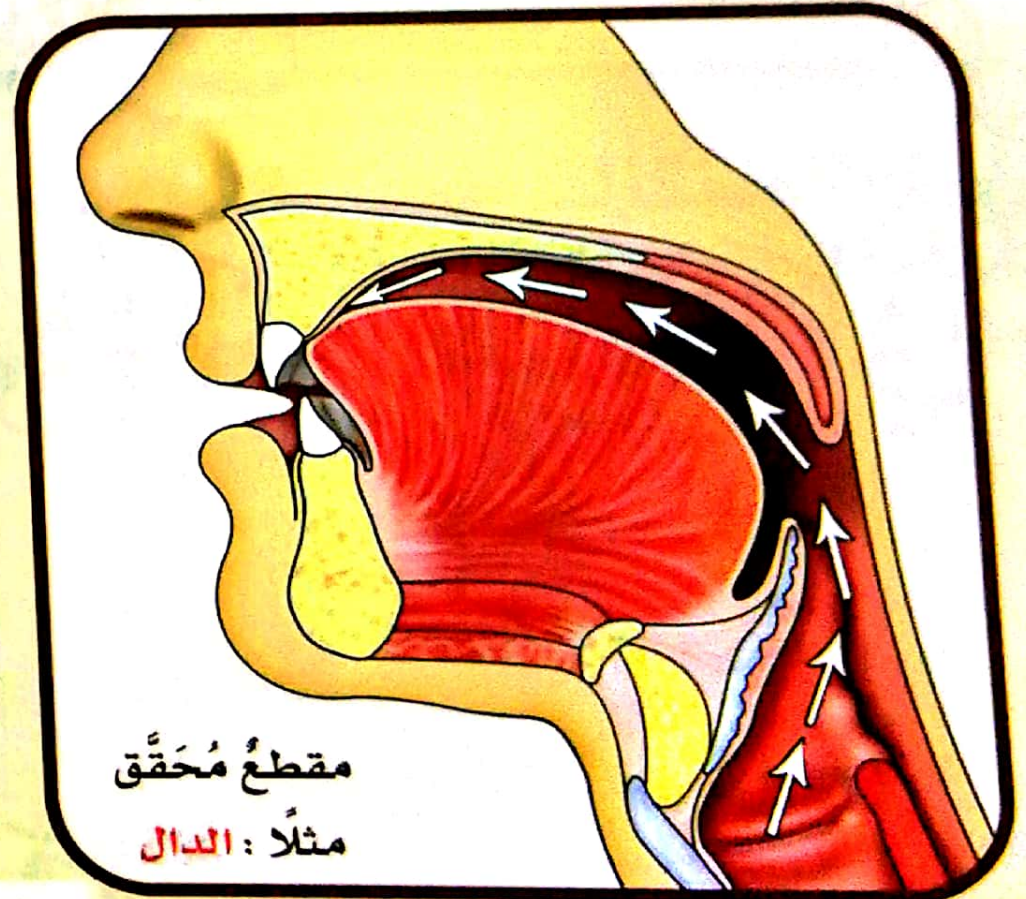


# تَعْرِيفُ الْحَرْفِ

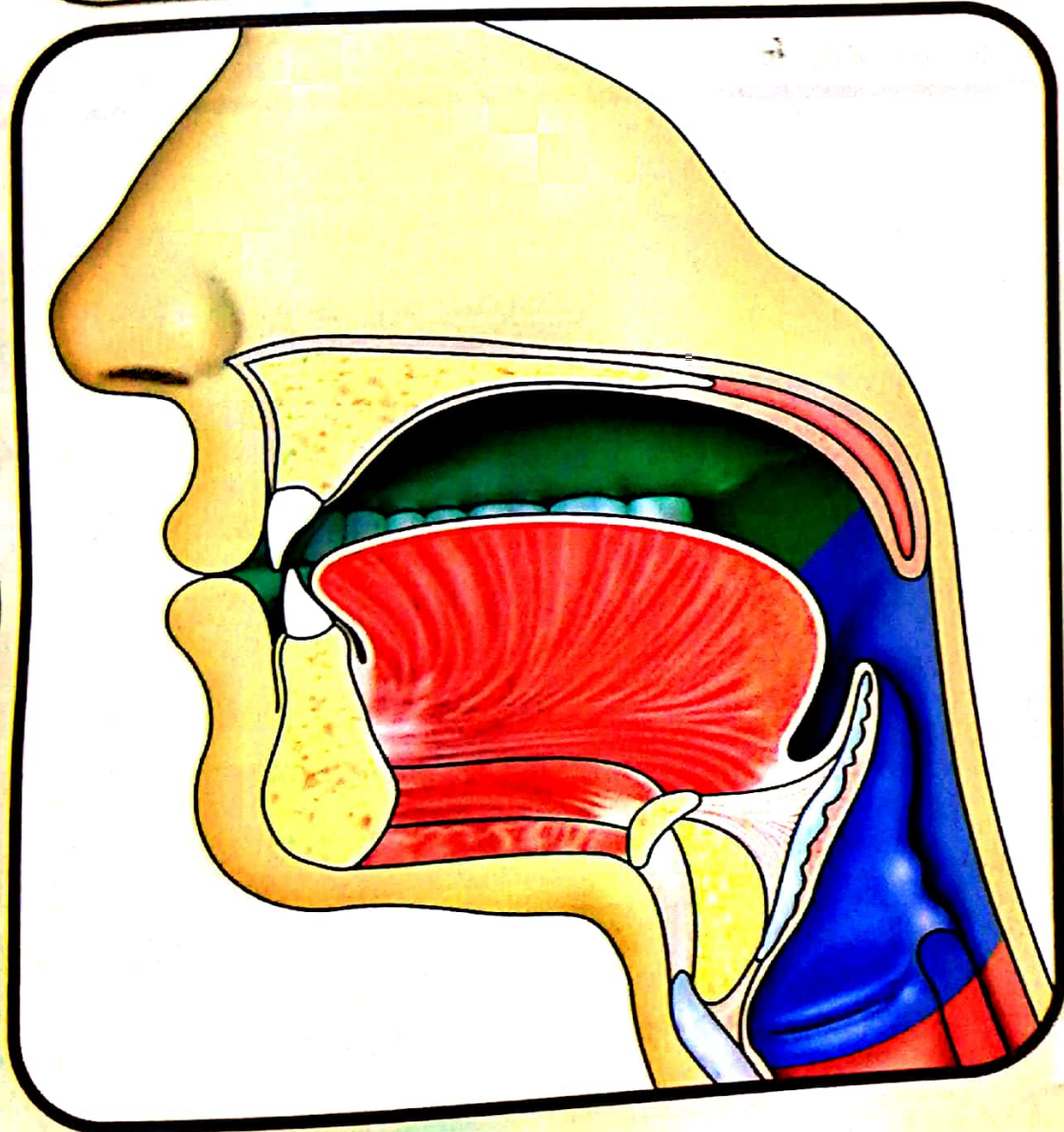
الحرفُ : هو صوتٌ يَعْتَمِدُ عَلَى مَقْطَعٍ ( مَخْرَجِ ) مُحَقِّقٍ أَوْ مُقَدَّرٍ .



٨٦



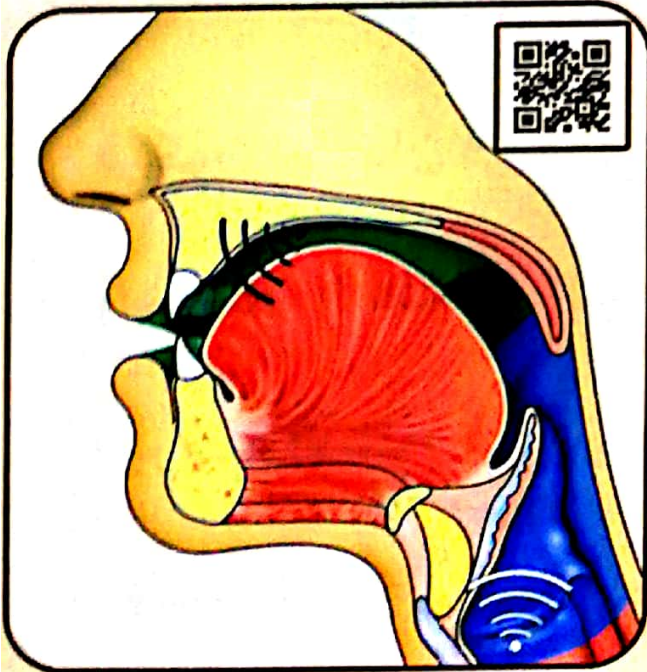
# الجوف



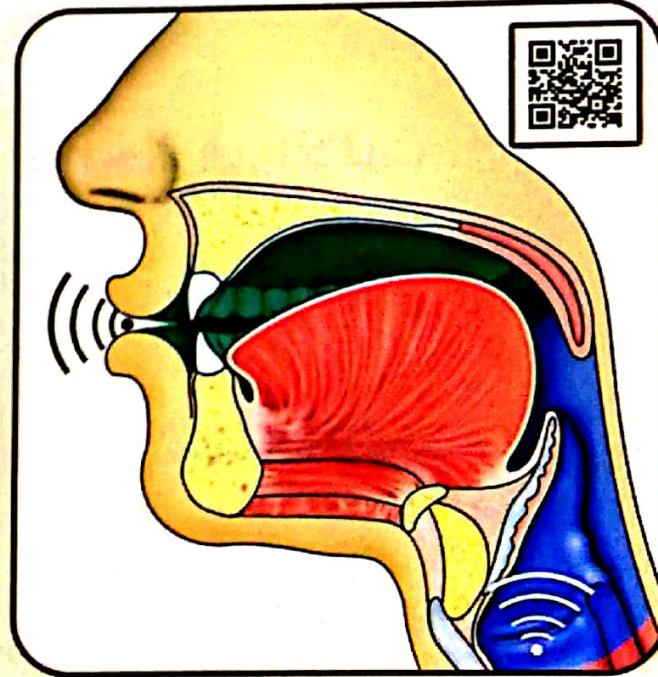
ويشمل  
تجويف الحلق  
+  
تجويف الفم

# يَخْرُجُ مِنَ الْجَوْفِ حُرُوفًا مَلَكَ التَّلَاثَةَ

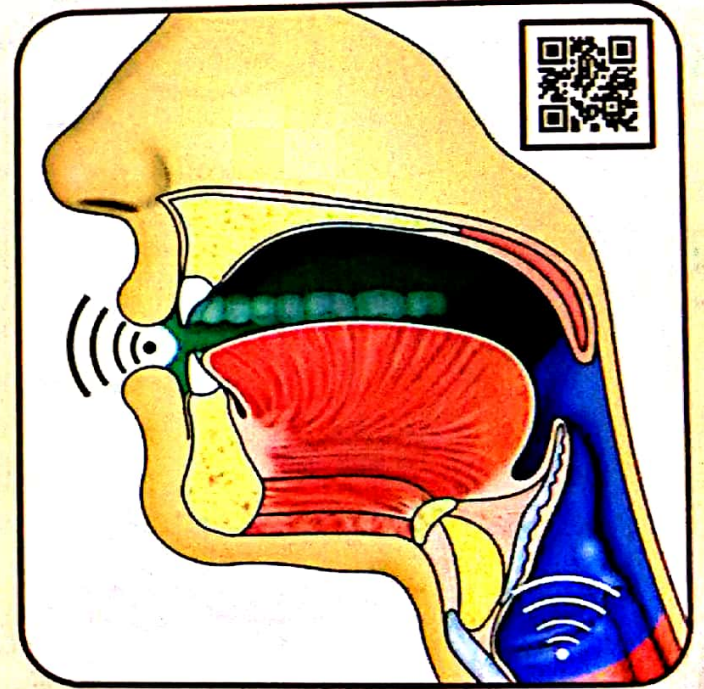
وتقدّم بيانها ص ( ١٩ - ٩١ )



البياء المدّية

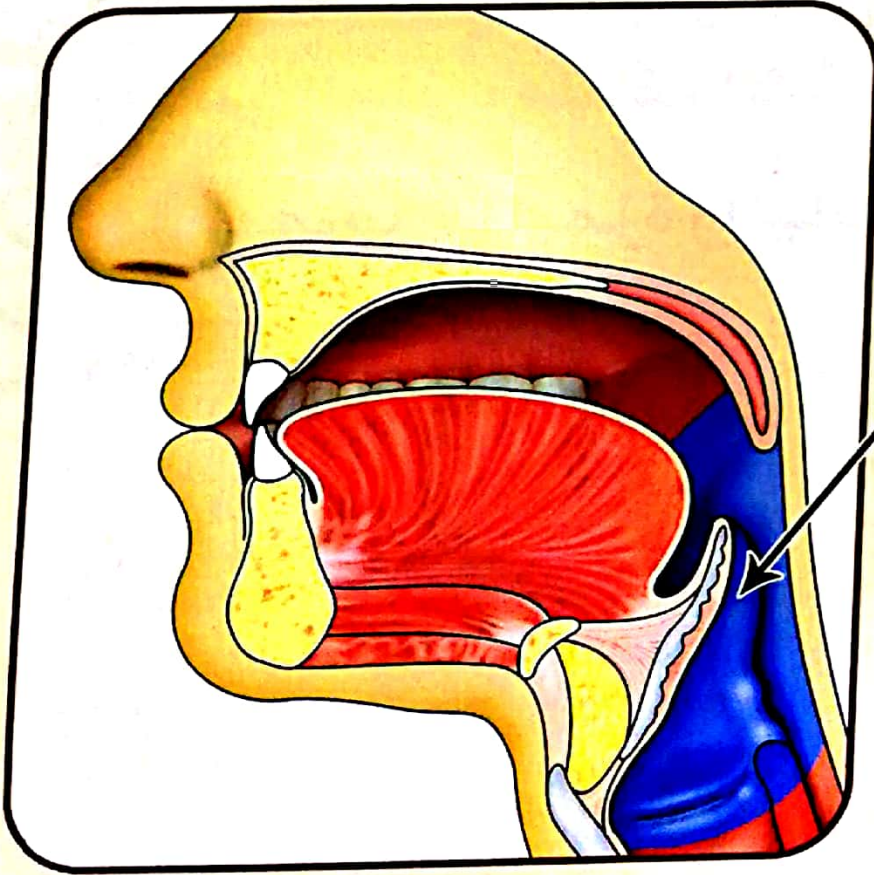


الواو المدّية



الألف المدّية

# الحَلَقُ



## الحَلَقُ

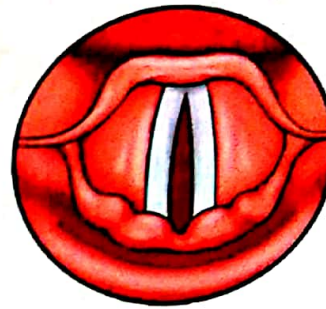
وفيه **ثلاثة** مخارج **لِسِتَّةِ** أحرفٍ :

- ١ - **أقصى** الحَلَقِ : مخرجُ الهمزةِ والهاءِ .
- ٢ - **وَسَطِ** الحَلَقِ : مخرجُ العينِ والحاءِ .
- ٣ - **أدنى** الحَلَقِ : مخرجُ الغينِ والحاءِ .

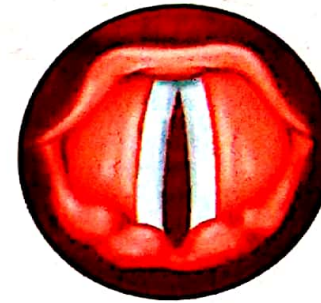
# ١ - أَقْصَى الْحَلْقِ

١ - أَقْصَى الْحَلْقِ : مَنْطِقَةُ الْأَوْتَارِ الصَّوْتِيَّةِ

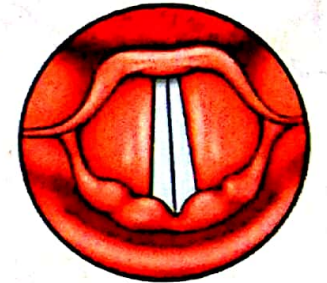
مَخْرَجُ الْهَمْزَةِ وَالْهَاءِ



وتخرجُ الهاءُ  
(بانتفاخهما الجزئي)



وتخرجُ الهمزة المتحرّكةُ  
(بتباعدهما)

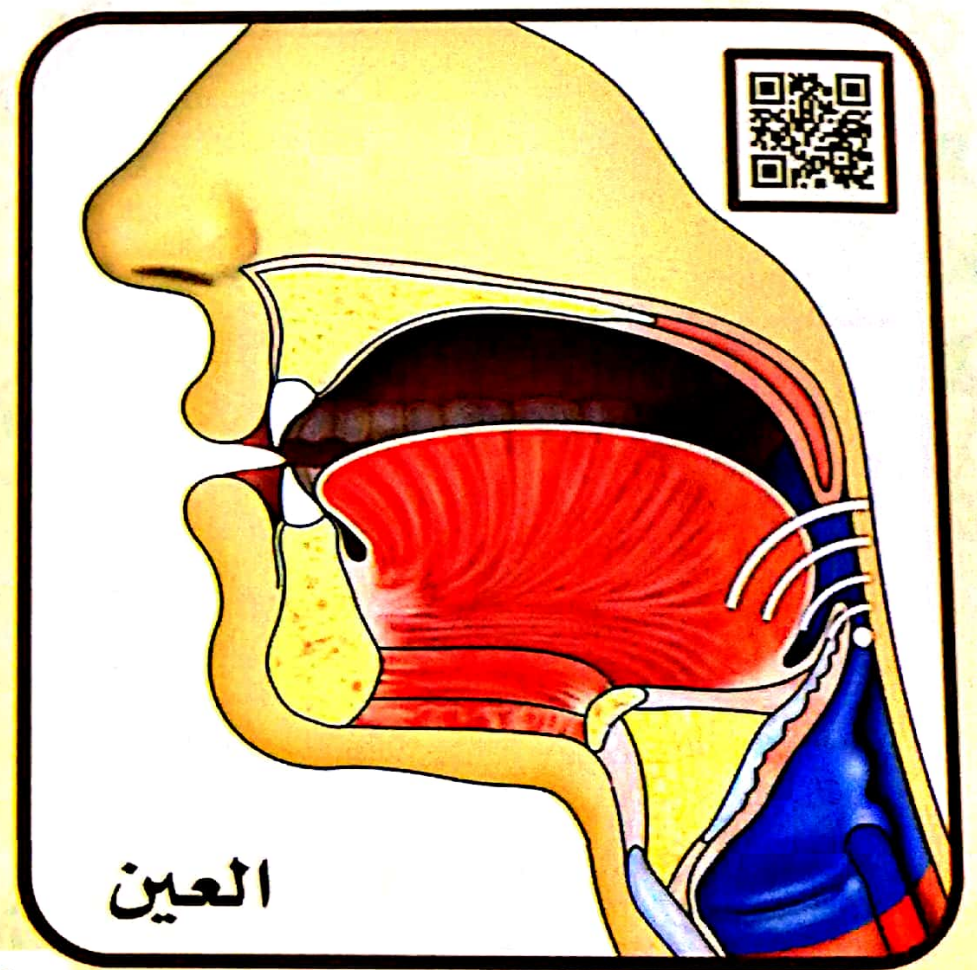
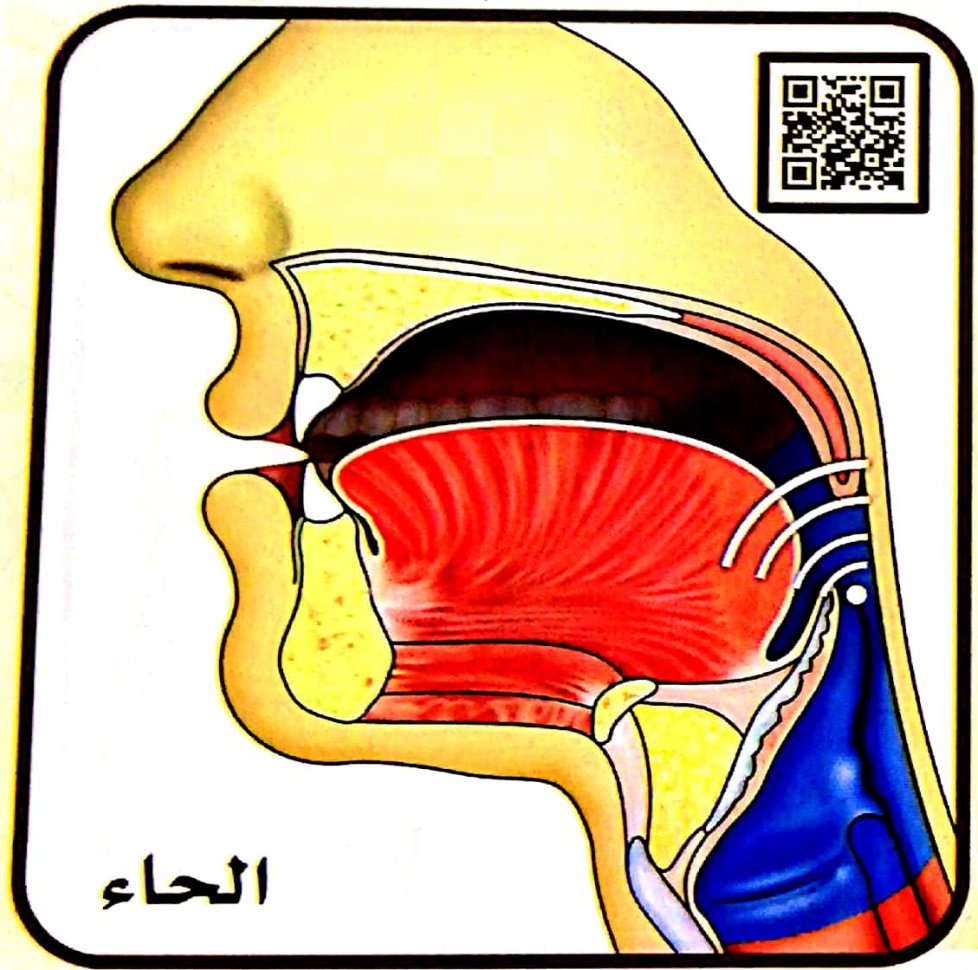


تخرجُ الهمزة الساكنةُ  
(بانطباقِ الوترين الصوتيّين)



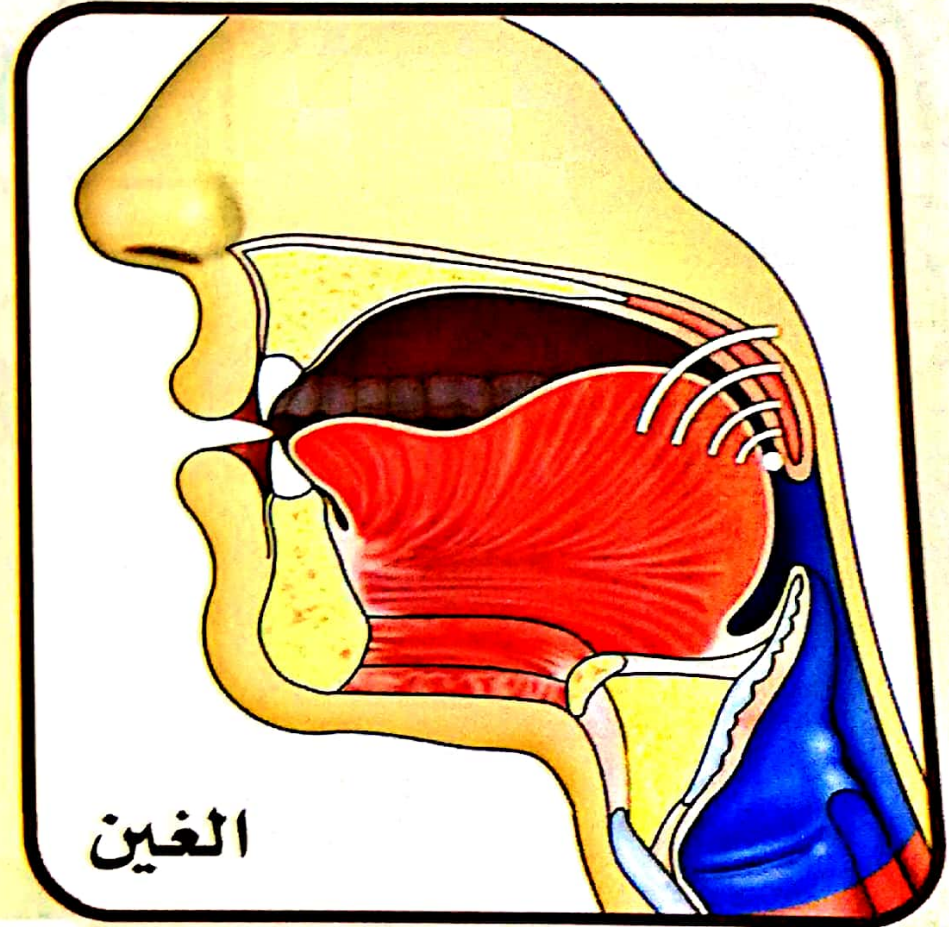
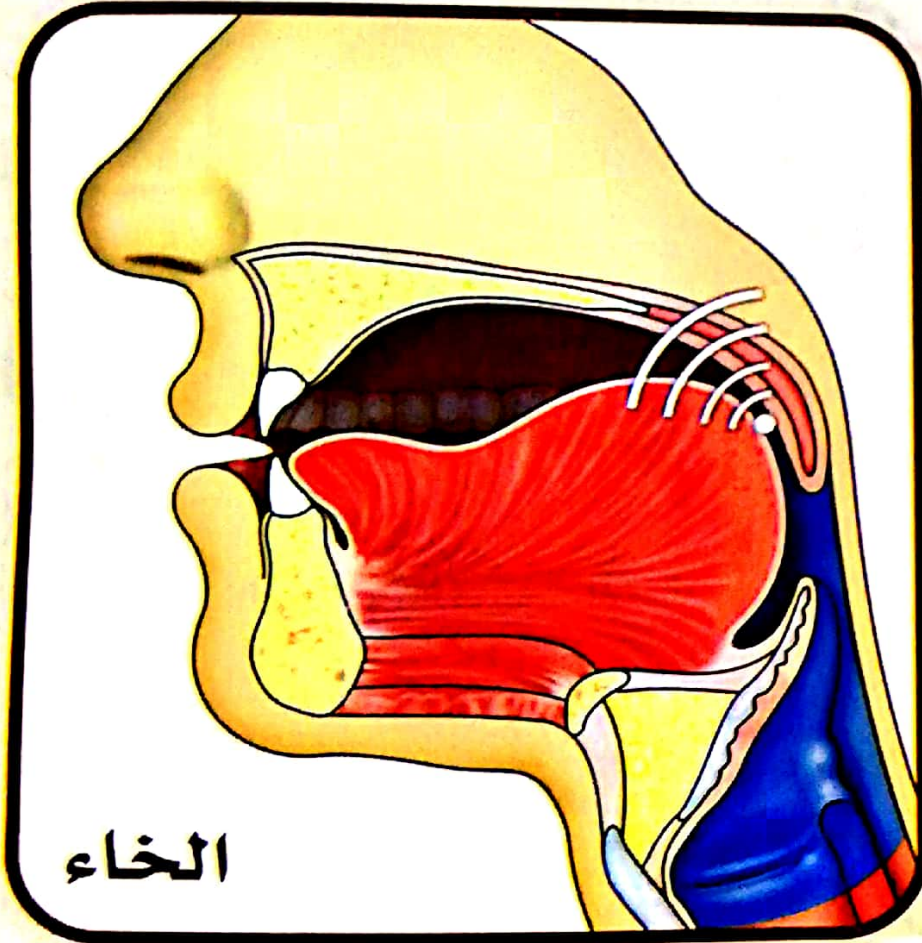
# ٢ - وَسَطُ الْجَلْقِ

(منطقة لسان المزمار) مخرج العين ثم الحاء

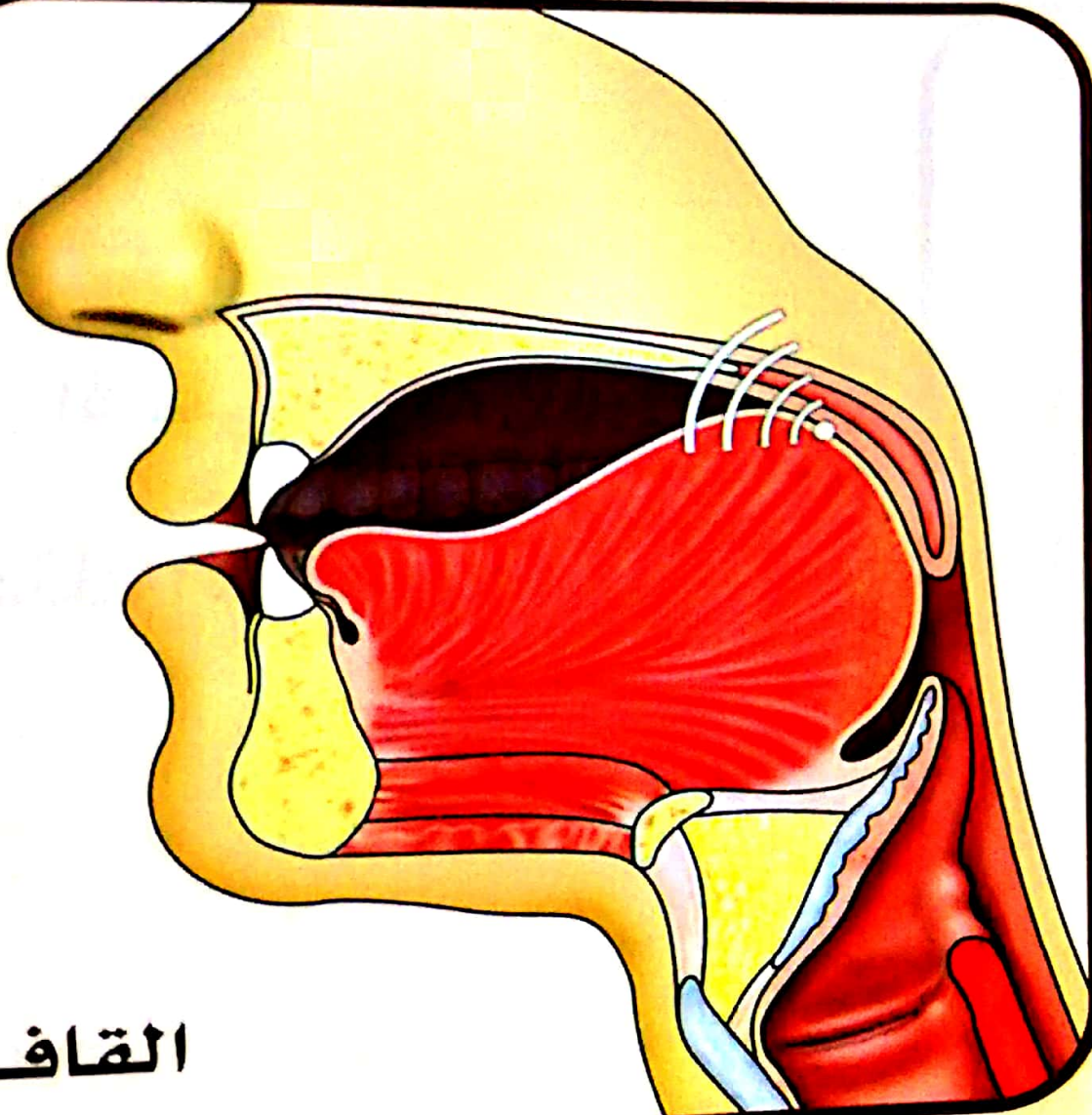


# ٣ - أَرْزَاقُ الْجَلْقِ

( منطقةُ جَذْرِ اللِّسَانِ معِ الحَنَكِ اللَّحْمِيِّ ) مخرجُ الغينِ ثُمَّ الخاءِ



# مَخْرَجُ لَحْيِ الْقِصَافِ

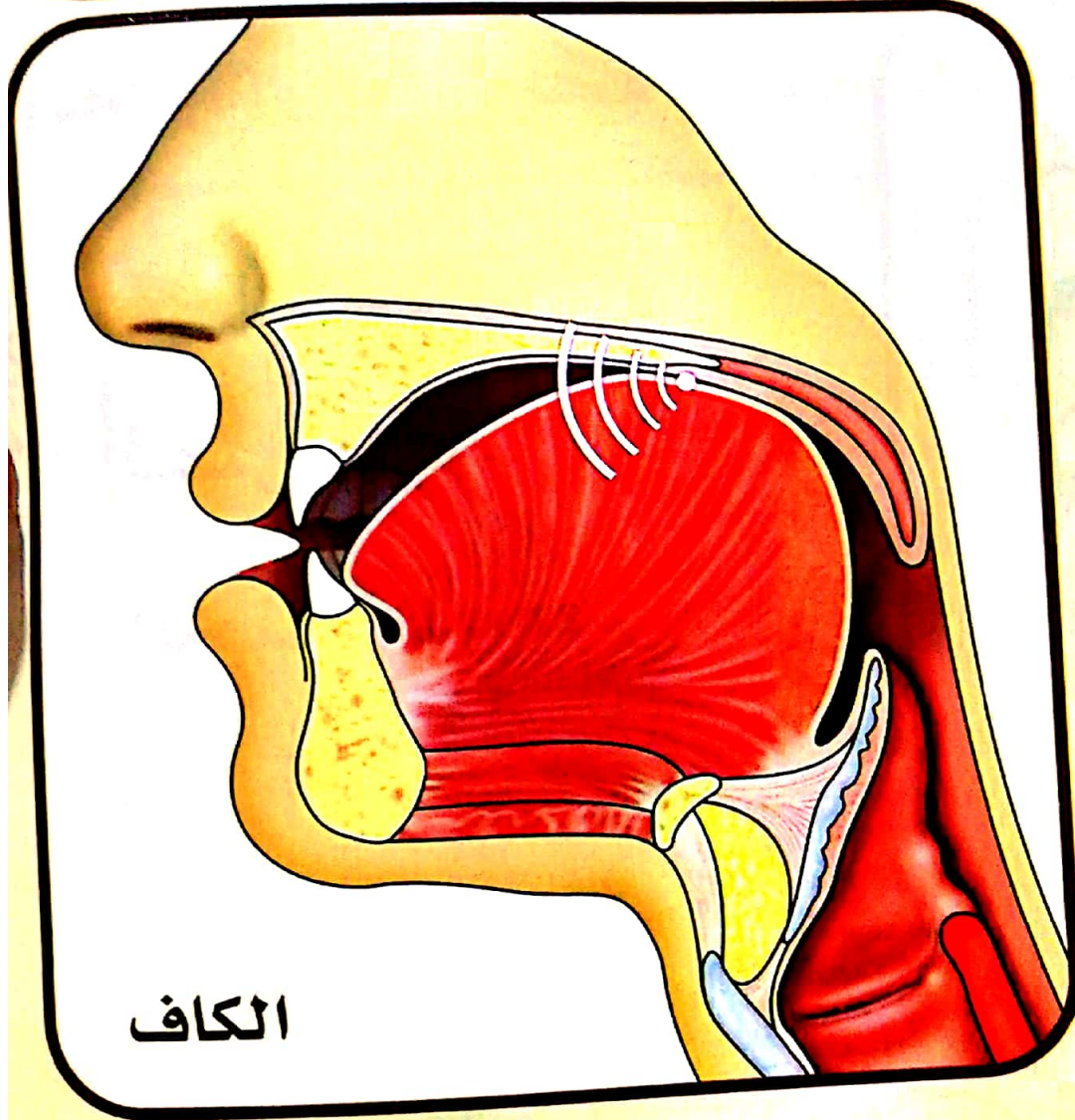


القِصَافِ

١٠١

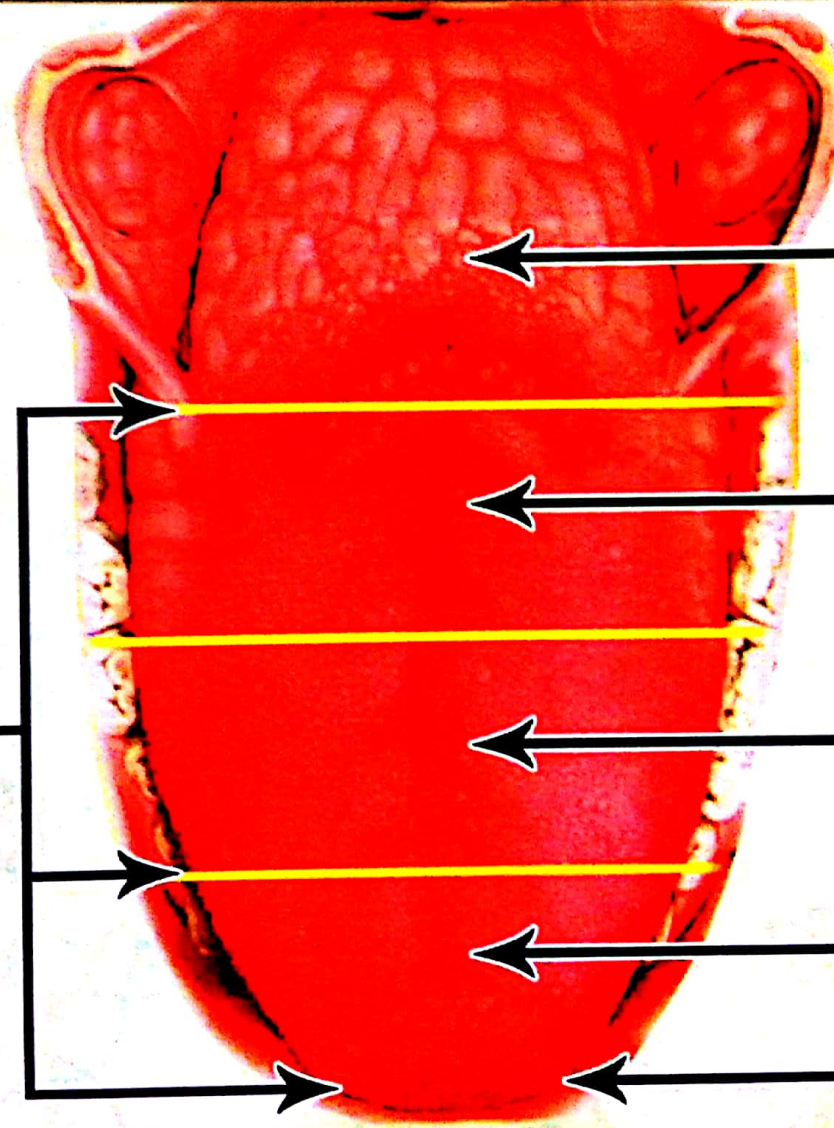
أَقْصَى اللِّسَانِ مَعَ  
الْحَنْكِ اللَّحْمِيِّ

# مَخْرَجُ الْبَكَافِ



أَقْصَى اللُّسَانِ مَعَ  
الْحَنْكِ اللَّحْمِيِّ وَالْعَظْمِيِّ

# أَقْصَى اللِّسَانِ



جَنْرُ اللِّسَانِ

أَقْصَى اللِّسَانِ

وَسْطُ اللِّسَانِ

طَرْفُ اللِّسَانِ

رَأْسُ اللِّسَانِ

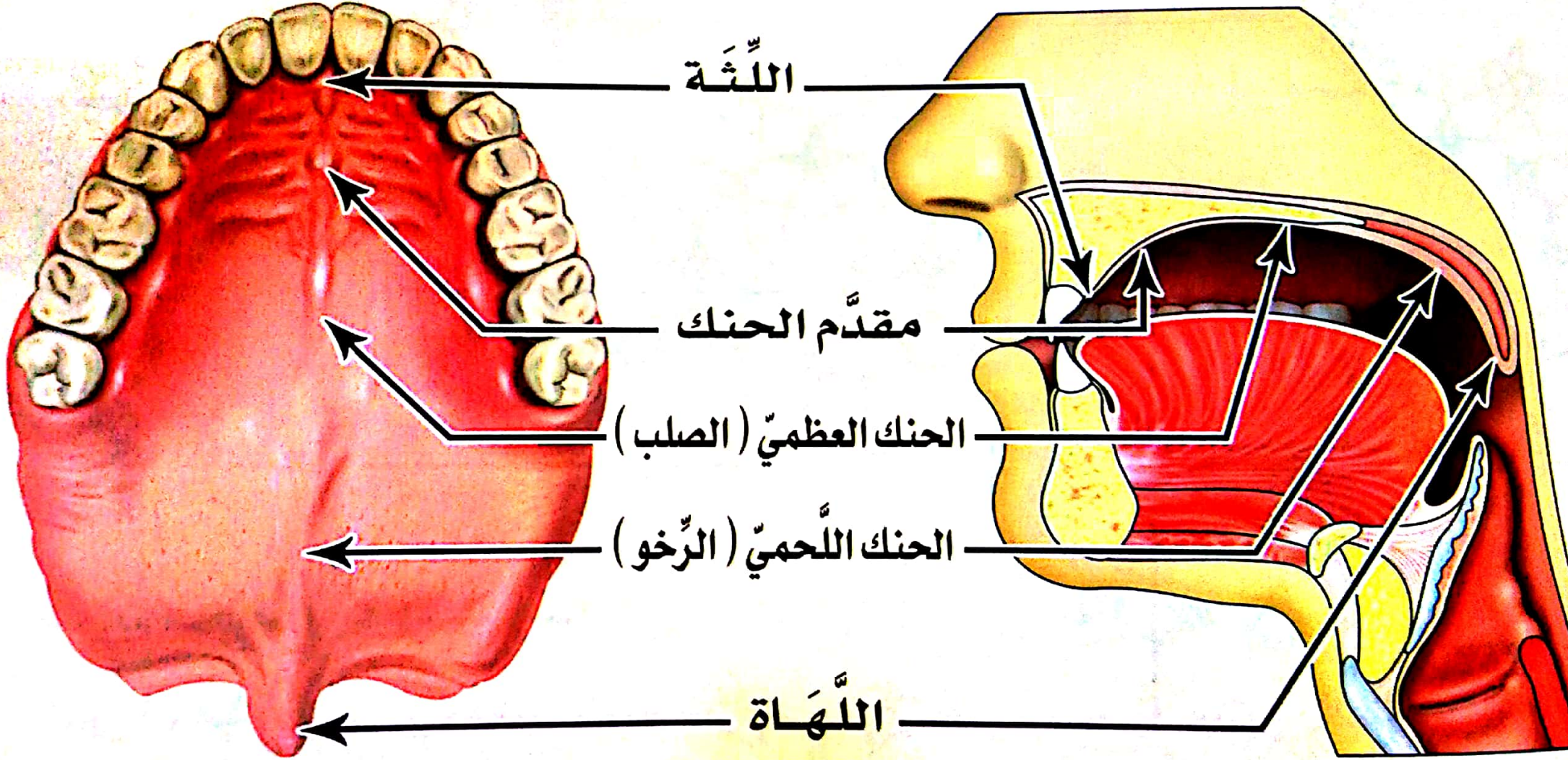
أَقْصَى الحَافَةِ

حَافَةَ اللِّسَانِ

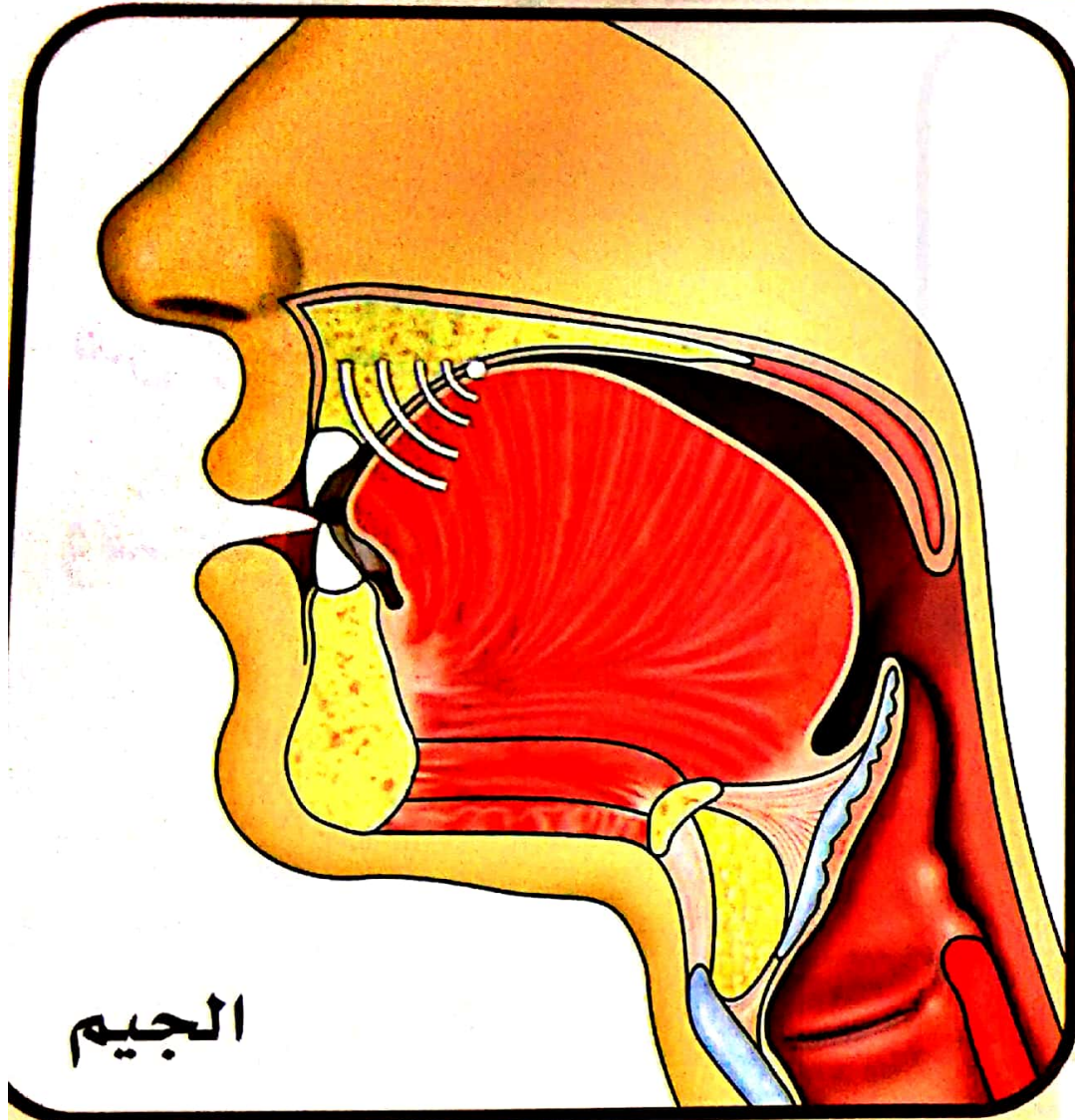
أَدْنَى الحَافَةِ

مَنْتَهَى الحَافَةِ

# الْحَنَكُ الْأَعْلَى

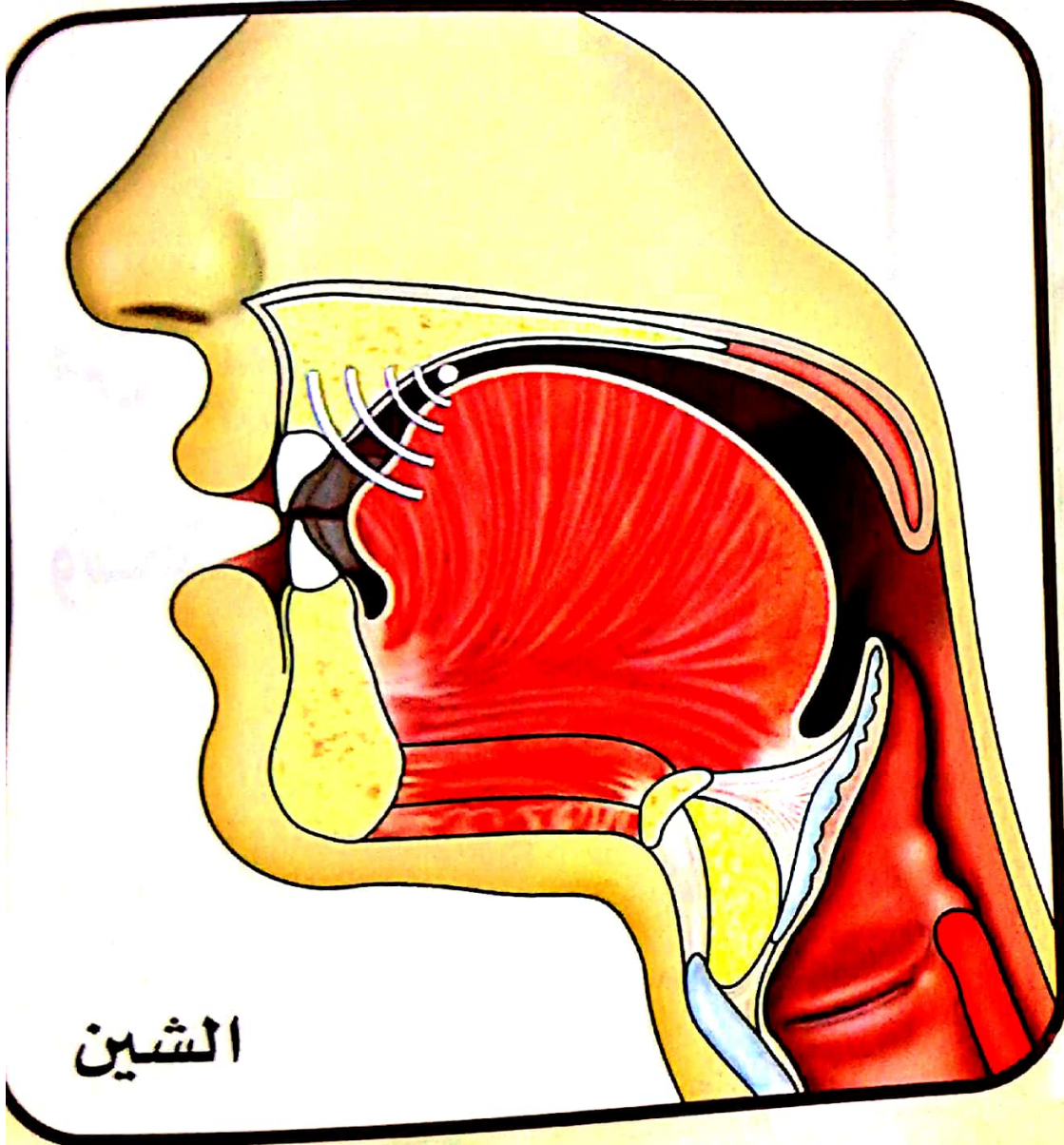


# مَخْرَجُ الْجِيمِ



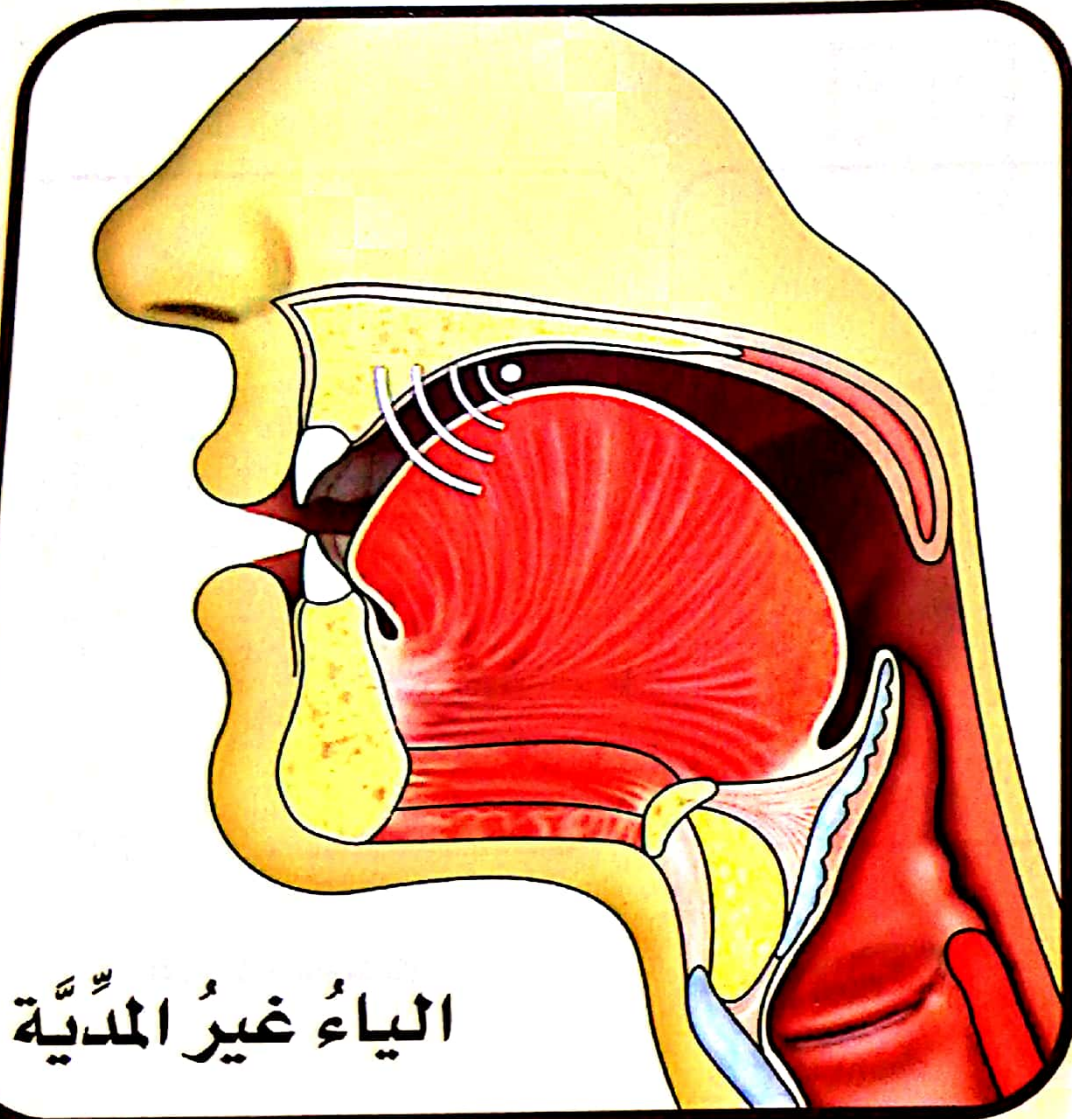
من وَسَطِ اللِّسَانِ مَعَ  
وَسَطِ الحَنَكِ الأَعْلَى

# مَجْرَجُ الشَّيْنِ



من وَسَطِ اللُّسَانِ مَعَ  
وَسَطِ الحَنَكِ الأَعْلَى

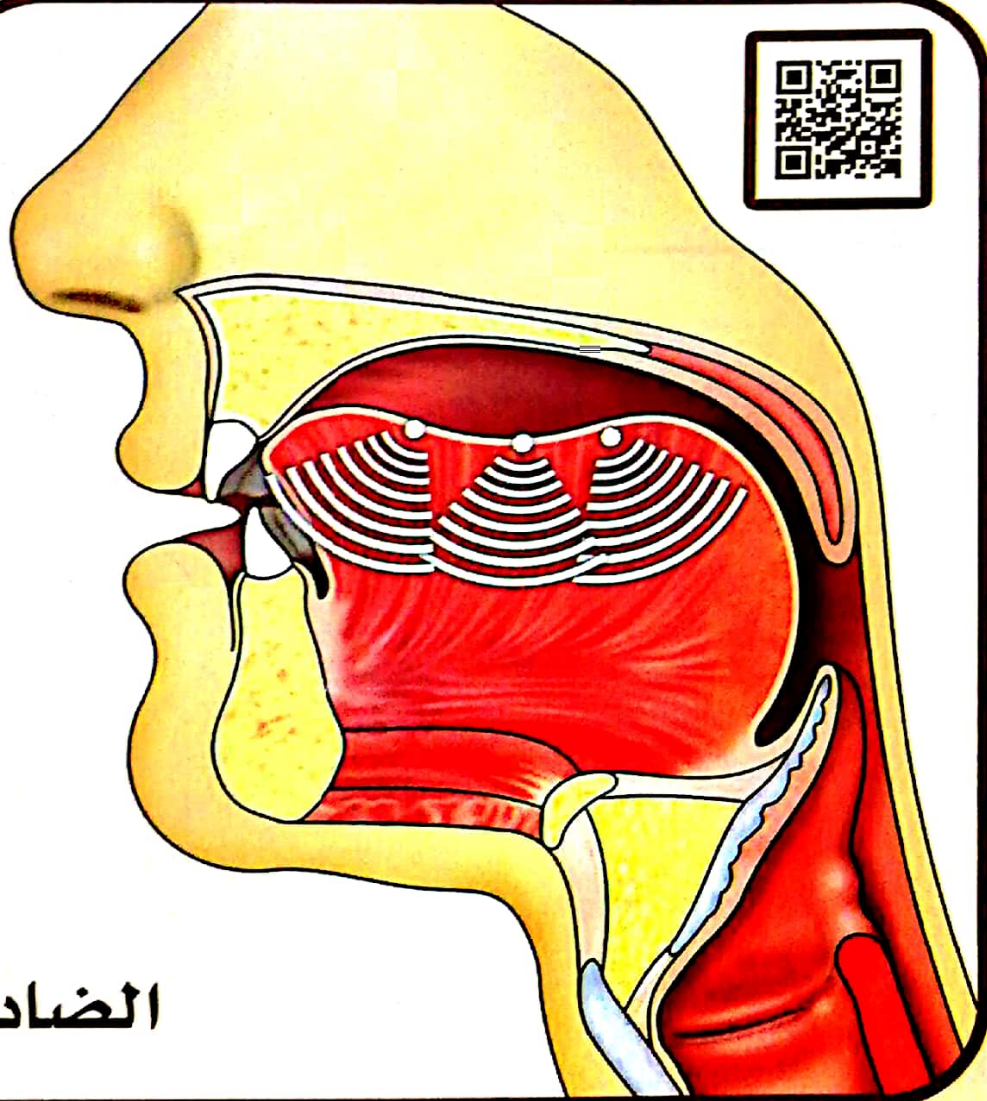
# مَخْرَجُ الْيَاءِ غَيْرِ الْمَدِّيَّةِ



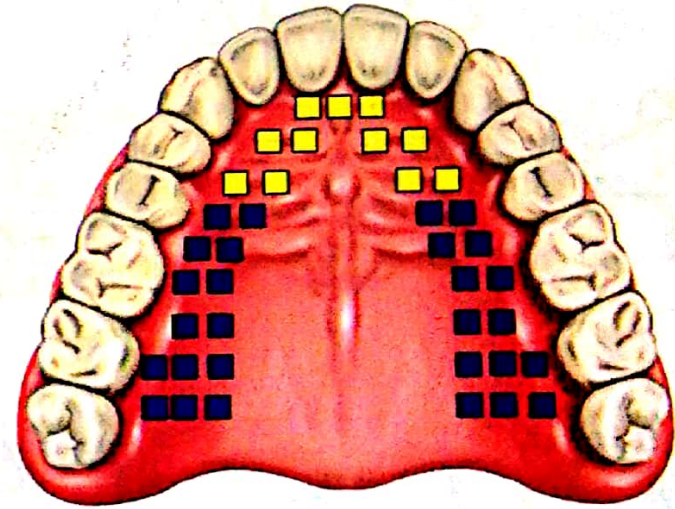
الياءُ غيرُ المديَّةِ

من وَسَطِ اللُّسَانِ مَعَ  
وَسَطِ الحَنَكِ الأَعْلَى  
وتَقَدِّمُ سَبَبُ التَّفْرِيقِ بَيْنَهَا  
وَبَيْنَ الياءِ المَدِّيَّةِ ص ٩٦

# مخرج الضاد



الضاد



حافة اللسان مع ما يجاورها من الأضراس العليا

منطقة تلامس من غير ضغط ■

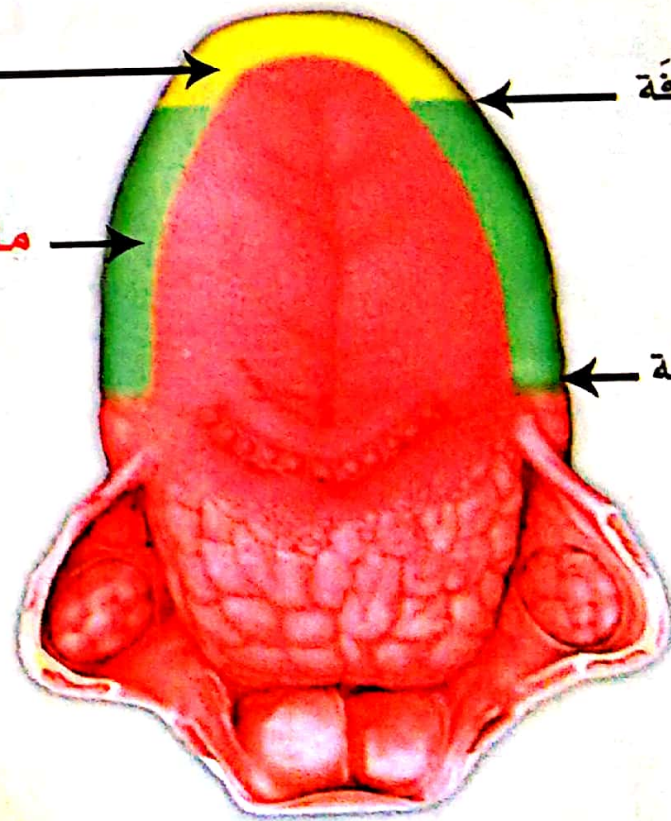
منطقة الضغط والالتكاء ■

# الجزء الذي تبغله الضار من جافتي اللسان



منطقة التلامس

منطقة الضغط والارتكاء

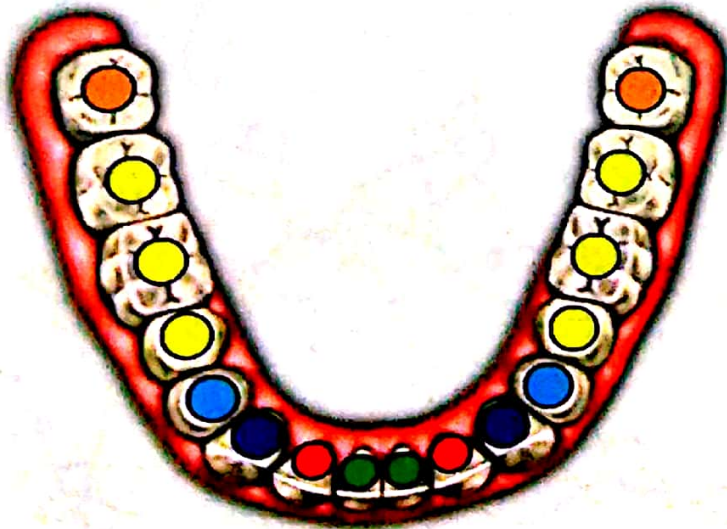
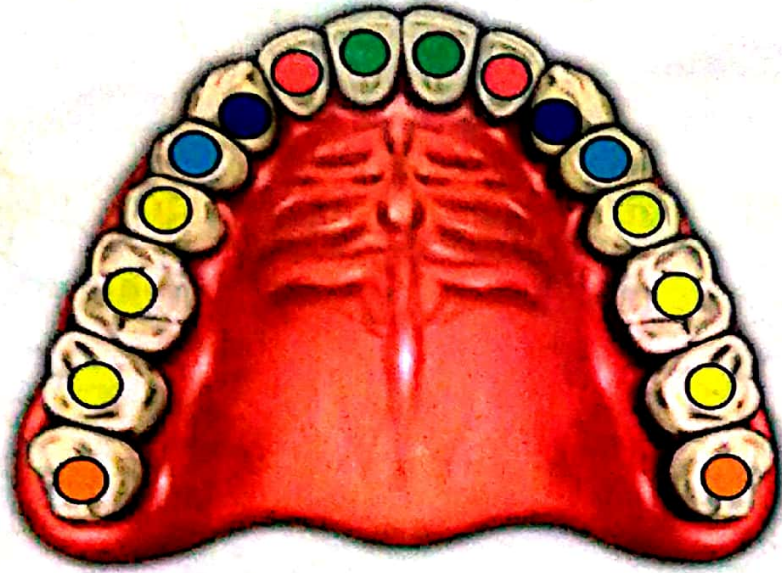


أدنى الحافة

أقصى الحافة



# الأسنان ( ٣٢ )



الثنائيا ( ٤ ) ●

الرباعيات ( ٤ ) ●

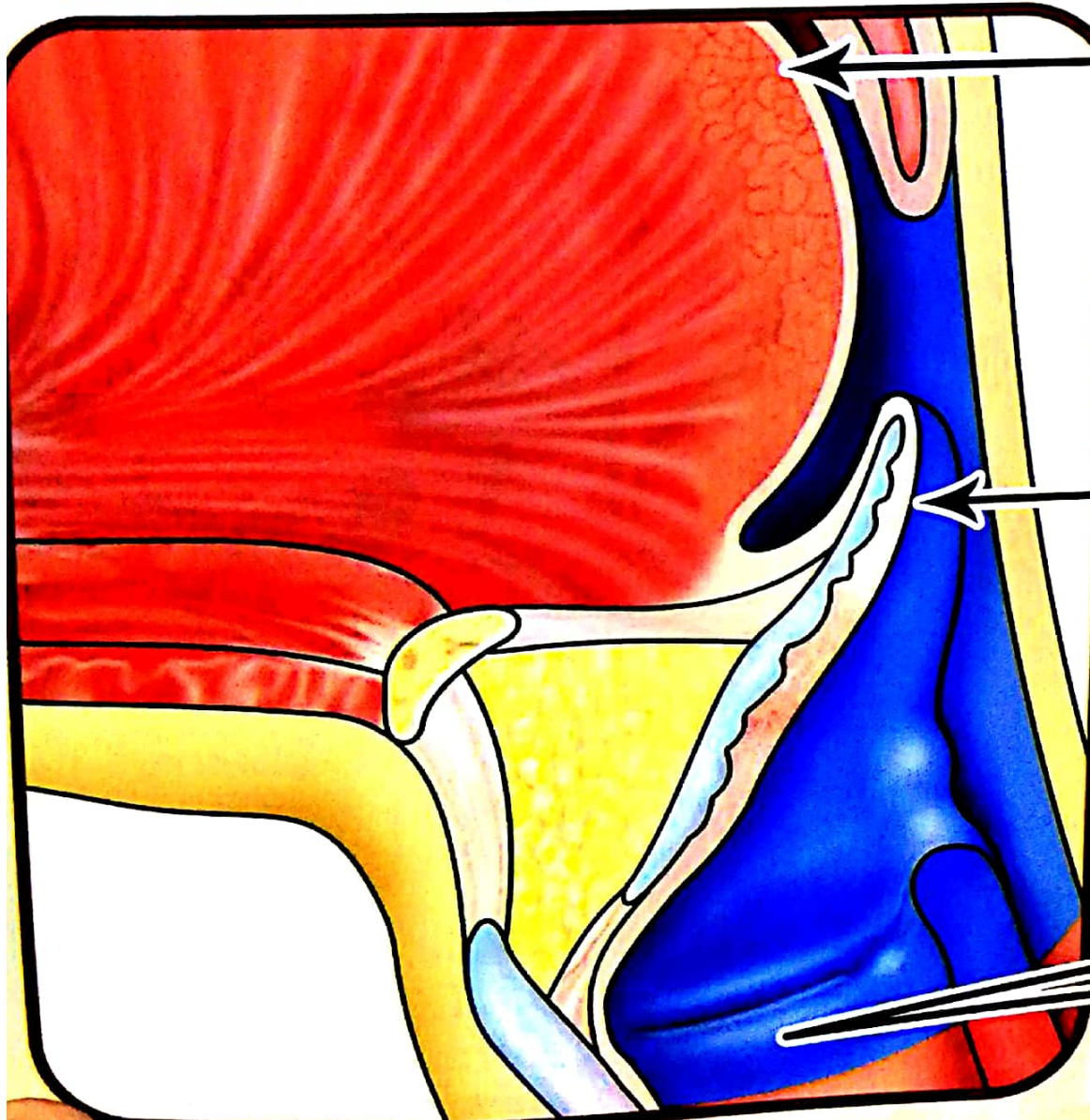
الأنياب ( ٤ ) ●

الضواحك ( ٤ ) ●

الطواحن ( ١٢ ) ●

النواجذ ( ٤ ) ●

# أَقْسَامُ الْحَلَقِ



( جَنْزُرُ اللِّسَانِ )

مِنْطَقَةُ أَدْنَى الْحَلَقِ

( لِسَانُ الْمِزْمَارِ )

مِنْطَقَةُ وَسْطِ الْحَلَقِ

( الْأَوْتَارُ الصَّوْتِيَّةُ )

مِنْطَقَةُ أَقْصَى الْحَلَقِ

